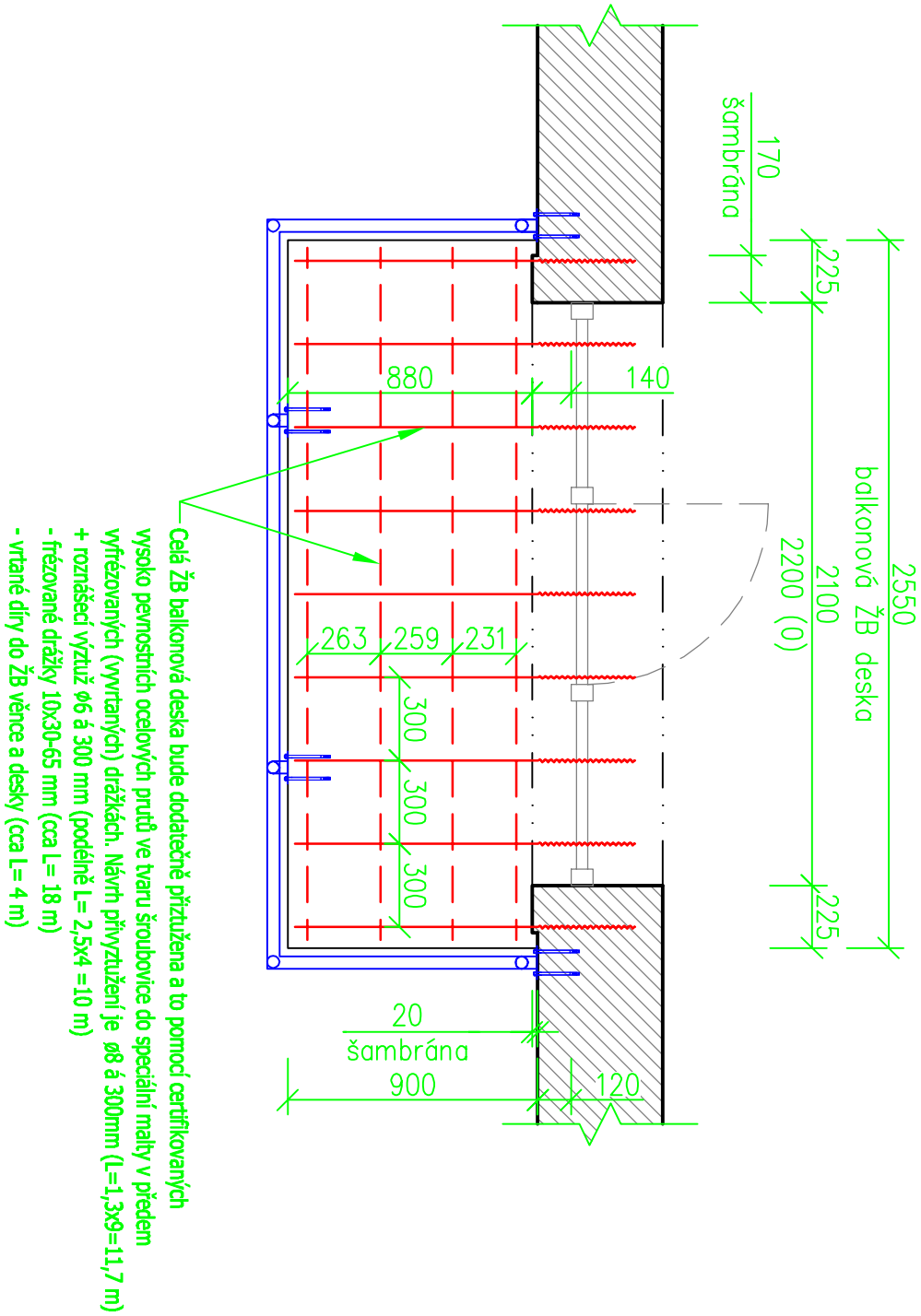


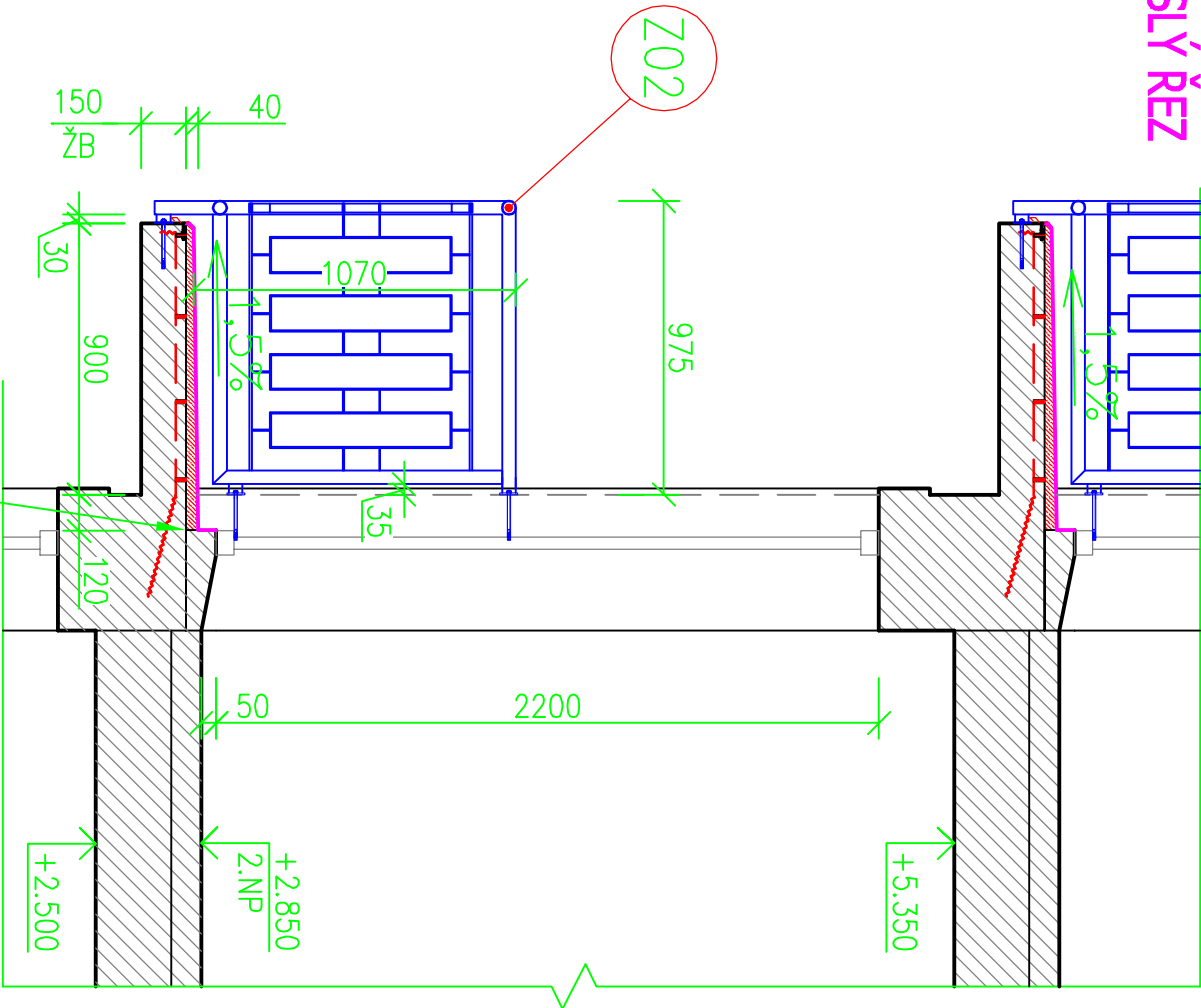
PŮDORYS



NÁVRH OPRAVY PODLAHY BALKONU:

- Po provedení očištění výtuzě a doplnění nové výtuzě bude proveden ochranný nátěr výtuzě např. Nanocret AP
- Pro reprofilaci v celé tloušťce ŽB desky je navržen produkt např. MasterEmaco S 5450PG
- Pro lokální reprofilace ŽB desky jsou navrženy tyto produkty např. MasterEmaco P 5000AP (celoplošný nátěr)
- + Vysokopevnostní opravná malta na beton třídy R4 dle EN 1504-3 např. MasterEmaco S 488 pro tl. do 40 mm a jemná vyrovnávací malta na beton třídy R2 dle EN 1504-3 např. MasterEmaco N 305FC (Celoplošně) tl. 1-5 mm
- Vzhledem k vyškovému osazení stávajících balkonových dveří, je navržena pouze jednoduchá oprava stávajícího betonového povrchu opravnou maltou (např. MasterEmaco T450) ve spádu 1,5% od objektu, na řádně vyčištěný povrch! Hladký povrch bude nutno zdrsniť, např. otvyskáním.
- Po provedení opravných sanačních prací 1. ŽB balkonové desky bude provedena kontrolní odtahová zkouška na přídřžnost malty k podkladu kde je předpoklad splnění podmínek přídřžnosti min. 1,5 MPa, v případě nevyhovujících podmínek bude přřžván technik k určení dalšího postupu opravy povrchu ŽB balkonové desky
- Die potřeba bude provedena lokální oprava stávajících navazujících VC omítek do původního stavu (Předpoklad 3 m2/balkón)
- Pro opravu povrchu balkónů je navržen dvoukomponentní hydroizolační PUR nátěr např. Decotop BAP (dvousložkový krycí nátěr odolný vůči UV záření, vhodný pro aplikace v exteriéru i interiéru. Finální nátěr tvoří hydroizolační lesklý transparentní povrch, který bude kombinovaný s barevnými chipsy - např. krémová hnědá a bílá). „Systémová skladba PCI Pecitherm TOP“.
- Po obvodu balkonové desky bude proveden sokl do výšky min. 150 mm nad podlahu v totožném provedení s koutovým spárováním spárovací hmotou Eritan 140i
- Okapová hrana balkónu bude upravena bruskou (zkošení nebo zaoblen), pro zajištění správného provedení tl. finálního nátěru.
- Z čela balkonové desky bude nakonec osazen okapový klempířský profil z hliníku tl. min. 0,7 mm v hnědé barvě. Spojovací spára bude provedena opět spárovací hmotou Eritan 140.

SVISLÝ ŘEZ



Oprava přřpojovací spáry fr. oken
vyškrabání PUR pěny, doplnění voděodolné PUR pěny
+ doplnění přřpojovací těsnící pásky utěsnění spojovacím tmelem
- přřpadně doplnit okapovým plechem z Al. plechu tl. 0,7 mm (řŠ 100 mm)

Vypracoval :	Projekční kancelář lay-out s.r.o., nám. Svobody 527, 739 61 Třinec mobil: +420 776 213 159 / cleslar@ay-out.cz		
Investor :	Statutární město Třinec, Jablunkovská 160, 739 61 Třinec		
Místo stavby :	Obec Třinec, k.ú. Třinec, parc. č. 861, 862, 865, 2207/4,		
Název stavby :			
BYTOVÝ DŮM, ul. 1. máje č.p. 393,394,462 - oprava balkonu			
Výkres :	Číslo výkresu : D.06		